



**CASA N.º 11 — SANTA ISABEL**  
Camrim Arquitectos  
Lisboa, Portugal

Arquitectura: Camrim  
Arquitectos  
Fotografia: Nelson Garrido

## ARQUITECTURA QUE RESPEITA A MEMÓRIA E REINVENTA O ESPAÇO ARCHITECTURE THAT RESPECTS MEMORY AND REINVENTS SPACE



Entre a história e a cidade contemporânea, concretizámos um projecto de elevada exigência técnica e sensibilidade arquitetónica. Em colaboração com a Camarim Arquitectos, reabilitámos um edifício de rendimento do início do século XX, preservando a sua fachada histórica e criando um novo espaço habitacional com carácter e identidade. A intervenção começou com a demolição controlada do interior e a estruturação de um átrio central de pé-direito duplo, permitindo luz natural abundante e ligação com o exterior.

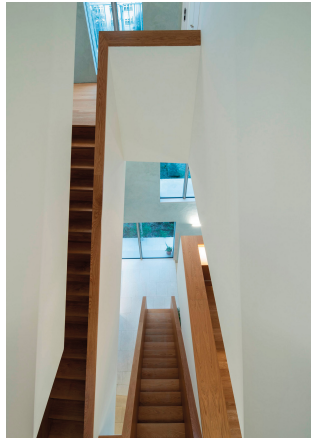
## DO PASSADO NASCE UM NOVO MODO DE VIVER FROM THE PAST, A NEW WAY OF LIVING IS BORN

Executámos a recuperação artesanal dos azulejos e integrámos novos materiais como pedra natural, madeira e estuque fino. A escada central, leve e precisa, organiza os diferentes níveis da casa com fluidez e elegância. Cada detalhe foi pensado para respeitar o passado e assegurar a qualidade duradoura da construção. Este projecto é a síntese entre rigor técnico e visão arquitectónica, transformando um fragmento de Lisboa num espaço contemporâneo e intemporal.

Between history and the contemporary city, we completed a project of high technical demand and architectural sensitivity. In collaboration with Camarim Arquitectos, we rehabilitated an early 20th-century residential building, preserving its historic façade and creating a new living space with character and identity. The project began with the controlled demolition of the interior and the creation of a central double-height atrium, allowing abundant natural light and a strong connection to the outdoors.

We carried out the artisanal restoration of the original tiles and integrated new materials such as natural stone, wood, and fine plaster. The central staircase, light and precise, organizes the different levels of the house with fluidity and elegance.

Every detail was carefully considered to respect the past and ensure lasting construction quality. This project is the synthesis of technical rigor and architectural vision, transforming a fragment of Lisbon into a contemporary and timeless space.



## CARACTERÍSTICAS / FEATURES



MORADIA / HOUSE



TIPOLOGIA / APARTMENT TYPE  
T5



EFICIÊNCIA ENERGÉTICA  
ENERGY EFFICIENCY CLASSES



NORDESTE / SUDOESTE  
NORTHEAST / SOUTHWEST



TRANSPORTES PÚBLICOS / PUBLIC TRANSPORT  
ESCOLAS / SCHOOLS  
SERVIÇOS DE SAÚDE / HEALTHCARE  
SUPERMERCADOS E COMÉRCIO / SHOPS  
VIAS RÁPIDAS E AUTOESTRADAS / MOTORWAY  
ZONAS VERDES / GREEN AREA



FIM DA CONSTRUÇÃO, 2017  
CONSTRUCTION COMPLETED IN 2017



ISOLAMENTO TÉRMICO  
THERMAL INSULATION



ISOLAMENTO ACÚSTICO  
ACOUSTIC INSULATION



CAIXILHARIA COM CORTE TÉRMICO / VIDROS DUPLOS  
WINDOW FRAMES WITH THERMAL BREAK



REVESTIMENTO EM PEDRA NATURAL  
NATURAL STONE



PAINEIS SOLAR TERMOSSIFÃO  
THERMOSIPHON SOLAR PANELS



BOMBA CALOR / GAS BOILE

## COMODIDADES / AMENITIES



ELEVADOR / LIFT



ESTACIONAMENTO / PARKING



VÍDEO PORTEIRO  
VIDEO ENTRY SYSTEM



MOBILIDADE REDUZIDA  
REDUCED MOBILITY ACCESS



JARDIM / TERRAÇO  
BALCONY / TERRACE



ELETRDOMÉSTICOS INCLUÍDOS (A++)  
FULLY EQUIPPED KITCHEN (A++)



AR CONDICIONADO  
AIR CONDITIONING



ESTORES ELÉTRICOS  
ELECTRIC SHUTTERS



ROUPEIROS EMBUTIDOS  
BUILT-IN WARDROBES



ARRECADANÇA / STORAGE ROOM

ALEXANDRE MIGUEL & ALVES  
promotor imobiliário

BENTO & MATOS  
construção civil

## INFORMAÇÕES E VENDAS

info@ama.com.pt

**+351 965 821 957**



Todos os direitos reservados. Este documento não pode ser reproduzido ou distribuído, total ou parcialmente, por qualquer meio, sem autorização prévia e escrita dos titulares dos direitos. Protegido por leis nacionais e internacionais de direitos de autor.  
All rights reserved. This document may not be reproduced or distributed, in whole or in part, by any means without prior written permission from the copyright holders. Protected by national and international copyright laws.

© 2025 Ama Grupo Imobiliário. Todos os direitos reservados.